



به نام خدا

درس : معماری اسلامی

موضوع:

**سبک شناسی معماری ایرانی (شیوه پارتی) و بررسی هنرهای تزئینی وابسته به آن**

استاد : مهندس مهسا باقری

دانشگاه : بقیه اله الاعظم (عج)



## سبک شناسی معماری ایران - بخش دوم: سبک پارتی

سبک‌های معماری ایرانی پیش از اسلام به دو دسته سبک پارسی و سبک پارتی تقسیم می‌شدند. از نمونه بناهای باقی مانده به سبک پارسی می‌توان به تخت جمشید اشاره کرد. در ادامه می‌خواهیم درباره سبک پارتی به بررسی ویژگی‌ها و آرایه‌های آن بپردازیم و از بناهای باقی مانده آن دوران نمونه‌هایی را به شما معرفی کنیم.



## شیوه پارتی :

تیره پارتوآ(پارت) یکی از شاخه های نژاد آریایی ایرانی است .که در کتیبه داریوش اول ، سرزمین آنان "پرتو" نامیده شده است .مرکز استقرار آن ها شمال خراسان کنونی بوده است.

این شیوه پس از حمله اسکندر به ایران پدیدار شده و در دوره اشکانی ، ساسانی، صدر اسلام و در برخی جاها حتی بعد از اسلام تا سده سه و چهار هجری دنبال شده است .پس از حمله اسکندر، یونانی ها بسیار تلاش کردند که فرهنگ و سلیقه خود را به ایرانیان تحمیل کنند. در این بین اسکندر برای رسیدن به این هدف مخصوصا در ایران دستور داد که تا ده ها هزار نفر از سربازان او با زنان ایرانی ازدواج کنند و خود او نیز در میان شاهزادگان و نجیبزادگان دو دختر را به همسری اختیار کرد. همچنین ۳۰ هزار کودک ایرانی را میان سپاه خود تقسیم کرد تا زیردست مقدونیان یونانیان پرورش یابند و فنون جنگی و زبان یونانی را از آنان فرا گیرند، اما ایرانیان تن به این عمل ندادند.



## ویژگی‌های معماری پارسی

- گوناگونی در طرح‌ها و بهره‌گیری از اندام‌های گوناگون.
- جفت‌سازی "قرینگی" در نیایشگاه‌ها و کاخ‌های پذیرایی
- پاد جفت‌سازی "ناقرینگی" در کاخ‌های مسکونی و خانه‌ها.
- درون‌گرایی با بهره‌گیری از میانسرا.
- شکوه و عظمت دادن به ساختمان‌ها با بلند ساختن آنها.



## نیارش در معماری پارتی:

- بهره‌گیری از آسمانه‌های خمیده تاقی و گنبدی (تاق‌آهنگ، تاق و تویزه و نیم گنبد)
- بهره‌گیری از چفدهای مازهدار برای تاق‌ها و گنبدها،
- پی‌سازی با سنگ لاشه،
- گوشه‌سازی چوبی، سکنج، ترمبه و فیلپوش در زیر گنبدها.
- ساختمایه‌های بوم آورد، سنگ لاشه، خشت و آجر، ملات گیر چارو.



## آرایه (تزیینات) در معماری پارسی:

- گچ بری با خطوط شکسته و خمیده
- بهره گیری از کنگره ها و کوردرها در نمای ساختمان

# آثار شاخص معماری سبک پارسی:

## معبد خورهه

معبد خورهه در استان مرکزی و دز نزدیکی شهرستان محلات و در روستایی با نام خورهه قرار داد.

این بنا با آثاری چون تخت جمشید از نظر نقش‌بندی تفاوت داشته و از پایه ستون به طرف بالا به شکل مخروط ناقص باریک ساخته شده و سطح مخروط‌ها حلزونی است. تا سال ۳۷۸ هجری قمری از بنای خورهه چهار ستون پابرجا بوده است که دوتای آن به مرور تخریب شده‌اند.

ساختمان اصلی بنای جنوبی با ستون‌ها، اتاق‌ها و صحن حیاط. ساختمان شمالی که از قسمت جنوب به بنای اصلی متصل شده است. این قسمت اتاق‌ها و راهرویی را تشکیل می‌دهد و دارای اتاق مربع شکل بزرگی است که حیاط پشتی به حساب می‌آید. بنای غربی شامل تعدادی اتاق و یک تالار است.



## معبد خورهه

ساختمان اصلی بنای جنوبی با ستون‌ها، اتاق‌ها و صحن حیاط. ساختمان شمالی که از

قسمت جنوب به بنای اصلی متصل شده است. این قسمت اتاق‌ها و راهرویی را تشکیل

می‌دهد و دارای اتاق مربع شکل بزرگی است که حیاط پشتی به حساب می‌آید. بنای

غربی شامل تعدادی اتاق و یک تالار است.







## آثار شاخص معماری سبک پارتی:

### معبد آناهیتا

معبد آناهیتا در مرکز شهر کنگاور در مسیر میانی همدان به کرمانشاه این بنا روی تپه‌ی طبیعی با حداکثر ارتفاع ۳۲ متر نسبت به سطح زمین‌های اطراف بنا شده است. «آناهیتا» نام یکی از الهه‌های ایرانی در اوستا است که مظهر باروری، شفا و خرد به شمار می‌رود. این ایزد بانوی یکی از محبوب‌ترین الهه‌های آریایی است و از دیرباز مورد احترام ایرانی‌ها بوده است.

معبد مشهور آناهیتا با حدود ۶/۴ هکتار وسعت، روی صخره‌ای رو به دشت کنگاور ساخته شده است. در گذشته، صفه‌سازی (نوعی روش سکوسازی) در میان ایرانیان باب بود، بنابراین این معبد نوع معماری خود را از این شیوه دریافت کرده است.



ردیفی از ستون‌های سنگی با ارتفاع ۳۵۴ سانتی‌متر در این معبد برپا بوده‌اند که امروزه آثار آنها به جا مانده است. سازندگان با استفاده از جوی‌هایی، آب رودخانه‌ی اطراف معبد را هدایت و به آبگیر وسط معبد می‌ریخته‌اند. از آنجایی که آناهیتا الهه‌ی آب است این کار به بهترین نحو صورت گرفته و به خوبی هنر مهندسی در ایران قدیم را نمایان می‌کند.



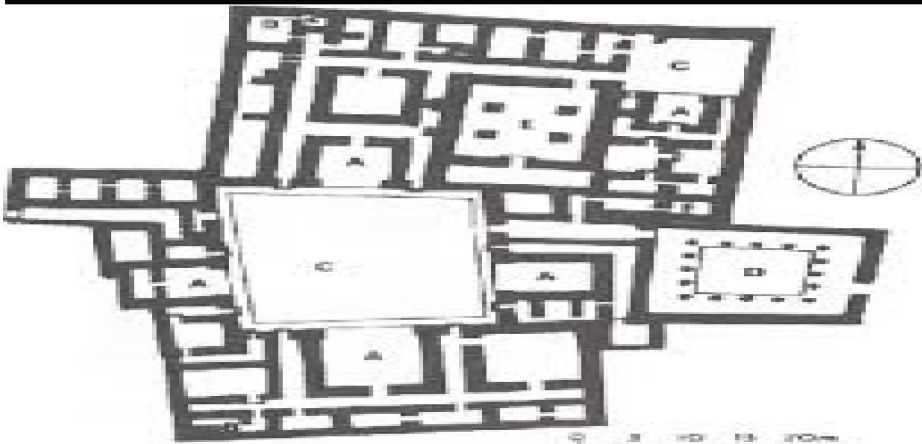
# بناهای به جای مانده از سبک پارسی



کاخ الحضرا



کاخ آشور



نیایشگاه آناهیتا کنگاور



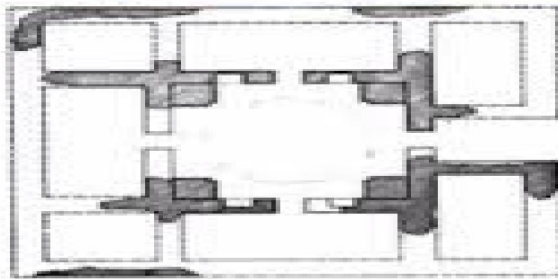
مجموعه نسا



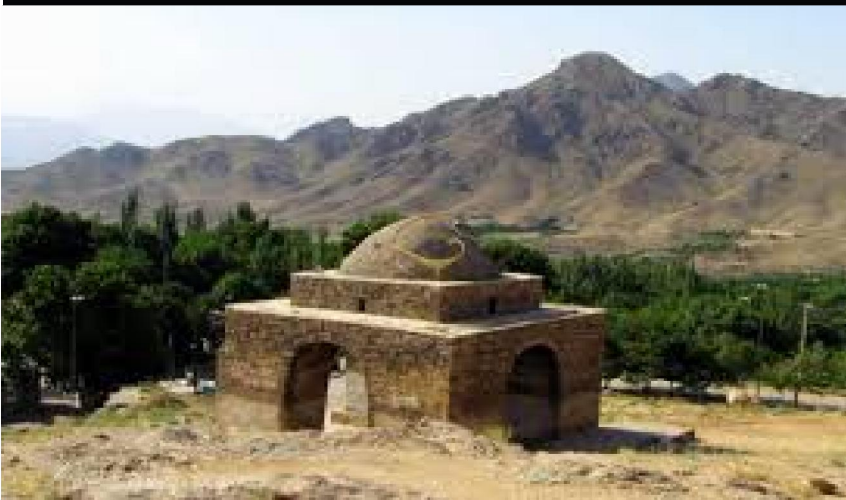


# بناهای به جای مانده از سبک پارتی

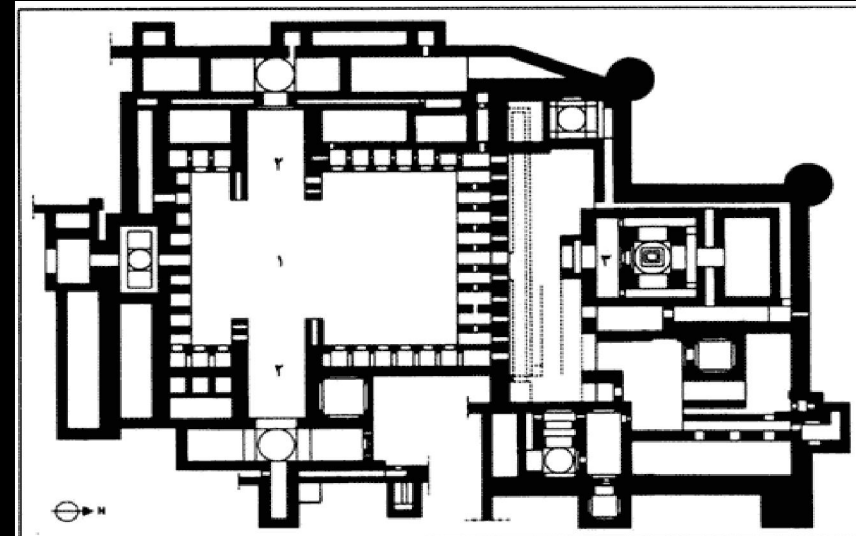
## بازه هور



## آتشکده‌ی نیاسر



## کوه خواجه



سیستان، نقشه‌ارسن کوه خواجه (بر اساس کتب میراثی پارتها) ۱- میسنرا ۲- لیون ۳- نیشگاه

## آتشکده فیروزآباد (قلعه‌ی دختر)



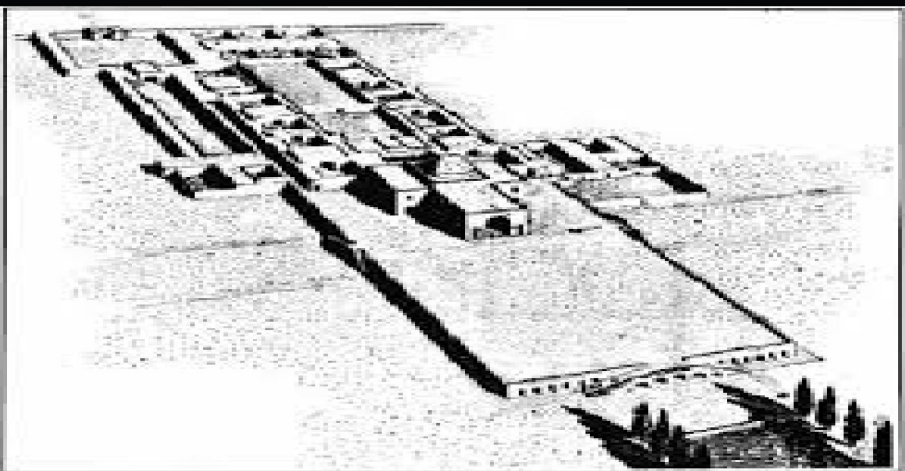


## بناهای به جای مانده از سبک پارتی

بیشاپور



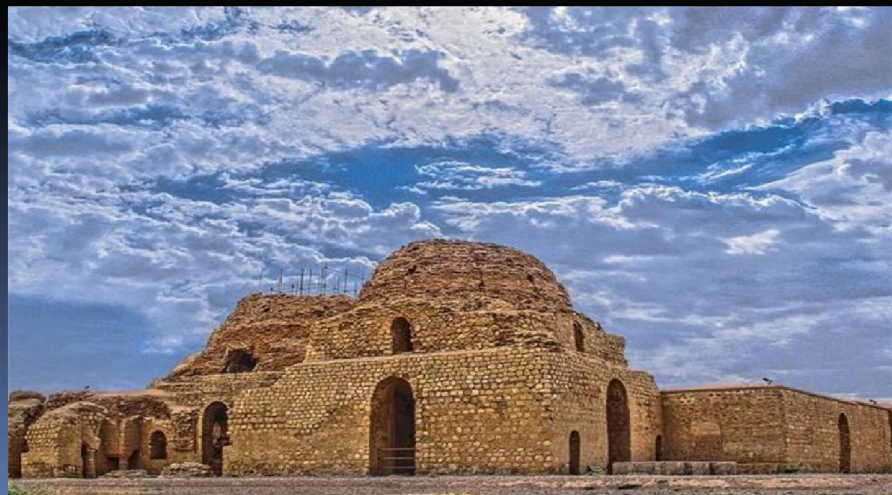
کاخ قصر شیرین



طاق کسرا



کاخ سروستان





منبع:

سبک شناسی معماری ایرانی ، تالیف: دکتر محمد کریم پیرنیا