

بنام یزدان

طراحی ۶ - طراحی از حیوانات

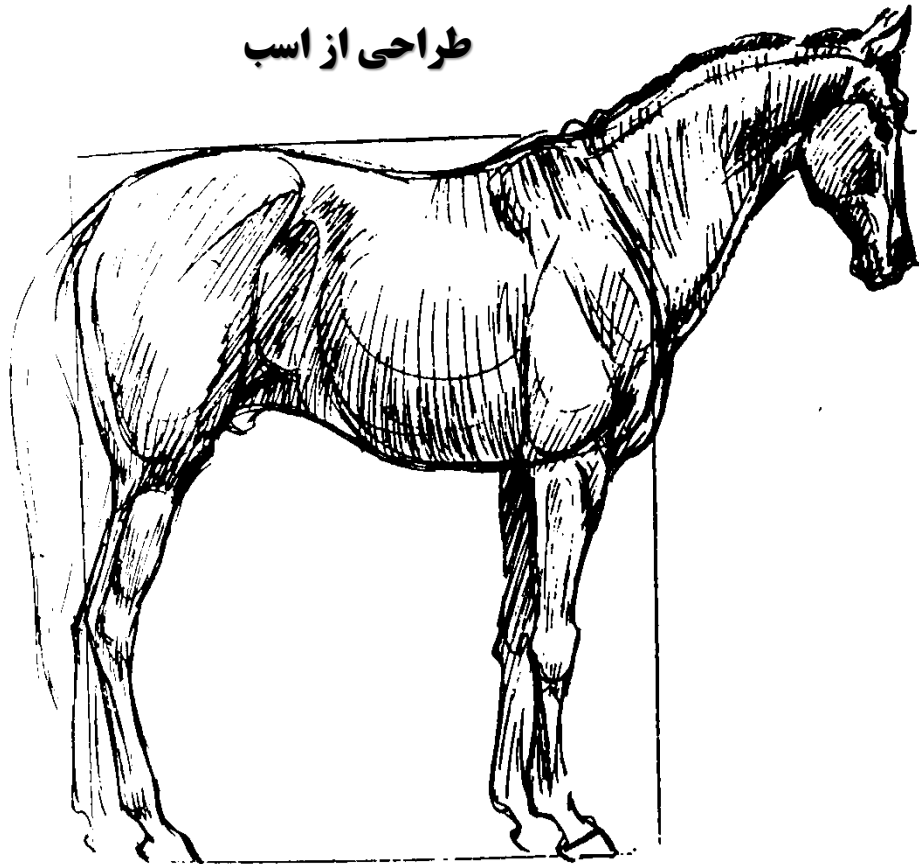
جلسه پنجم

طراحی گور خر و گاو

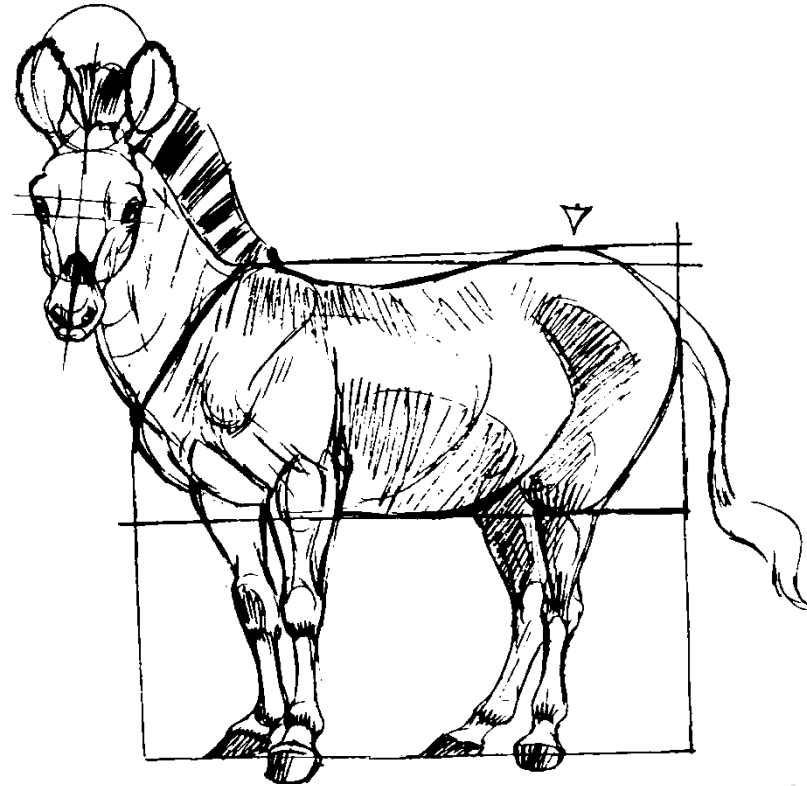
طراحی از گورخر

با توجه به نقش و نگاری که در بدن گورخر وجود دارد حیوانی زیبا بشمار می رود.
بخاطر داشته باشید که کفل گورخر نسبت به اسب بالاتر قرار می گیرد.

طراحی از اسب



طراحی از گورخر



► گوشهای بزرگ و گرد و کوتاه و سم های کوچک از خصوصیات گور خر است.

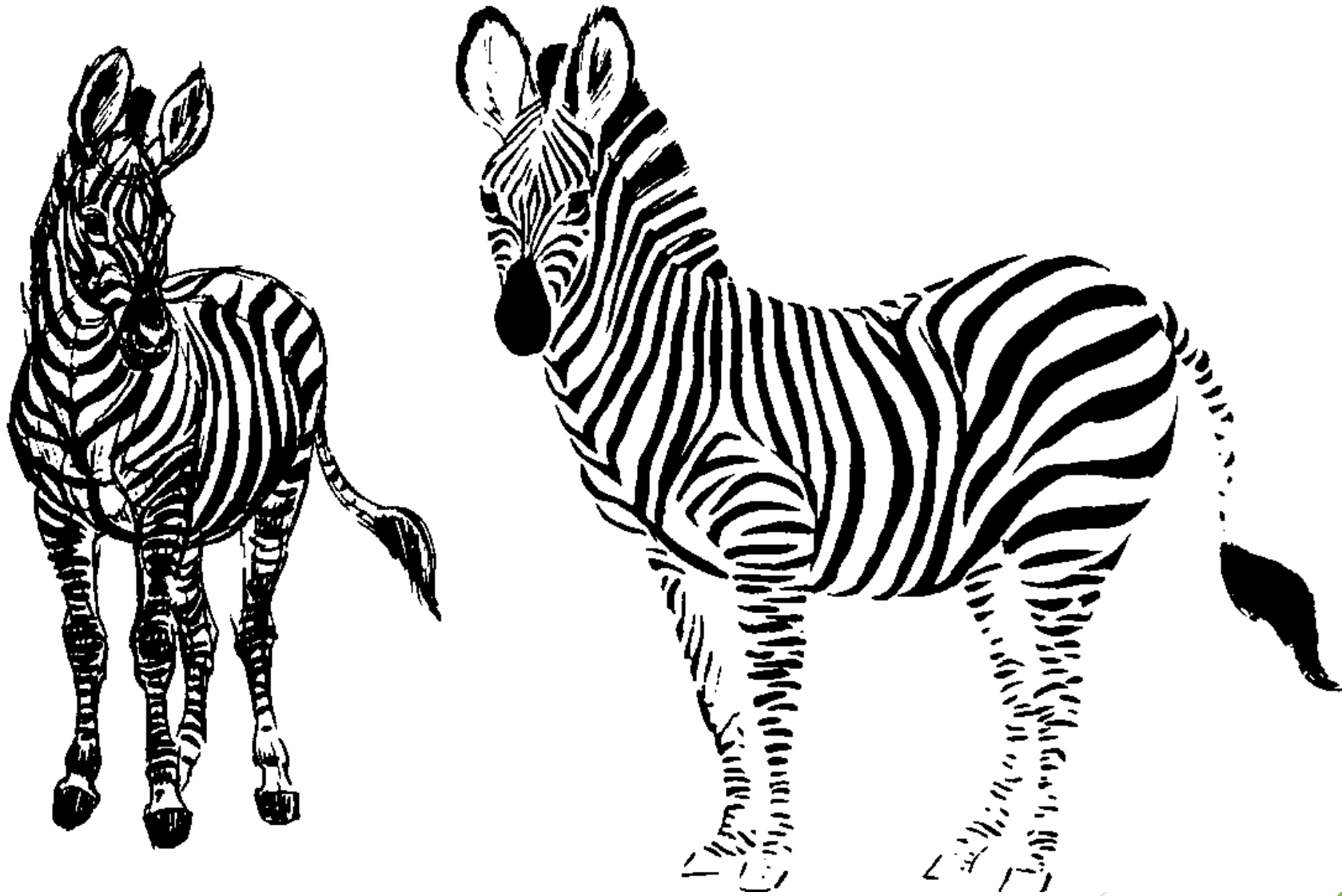


یال گور خرسیخ
سیخ است ولی
بلند آن به پای
بلندی یال اسب
نمی رسد.



شکل بادبادک در طراحی
از سر گورخر نیز می تواند
مورد استفاده قرار گیرد
توجه داشته باشید که
خطوط بین چشمها و
سوراخهای بینی همیشه
موازی هستند.

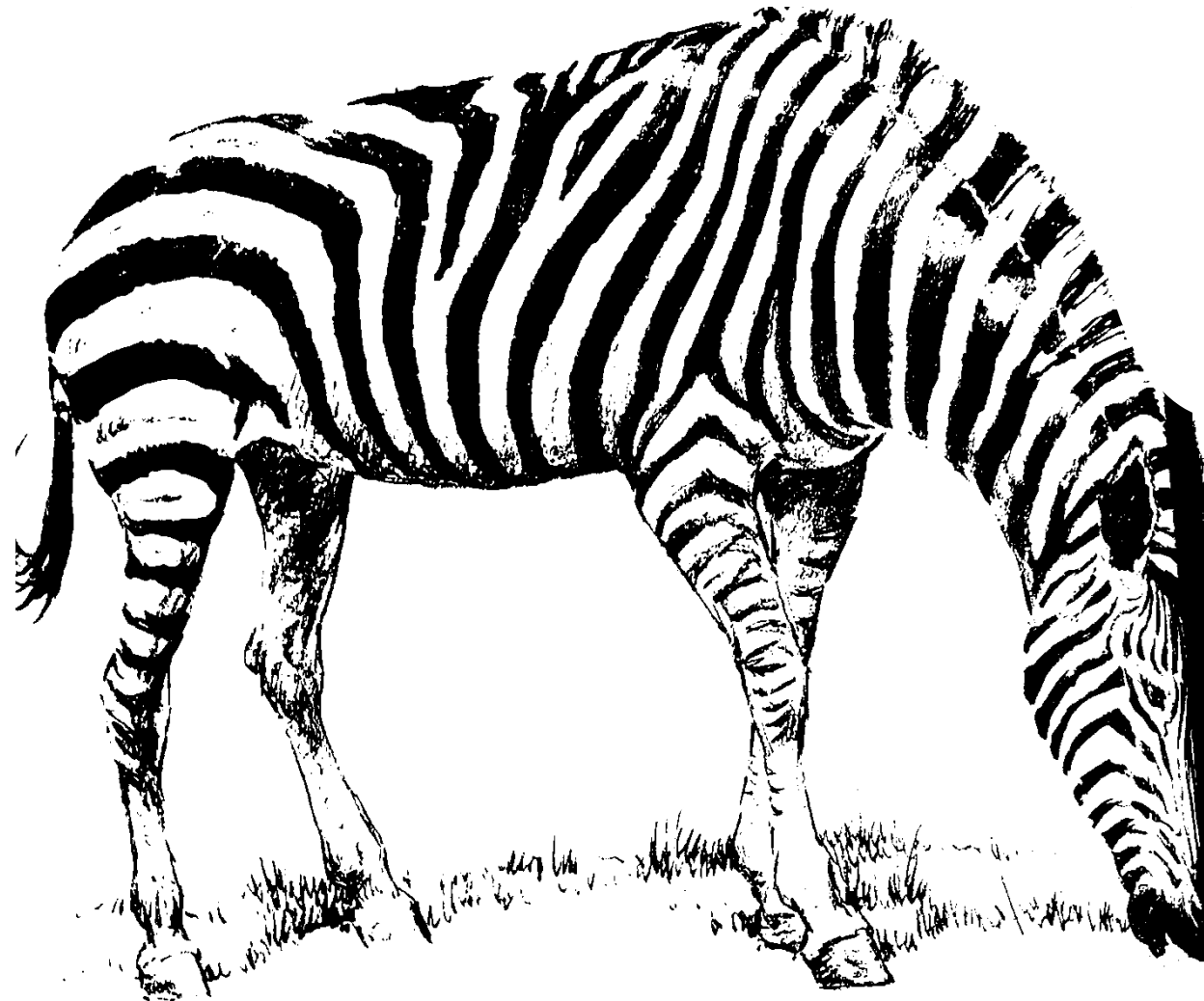
► در طراحی زیر چگونگی شکل خط بدن باعث نمایش فرم بدن شده است .
► به خطوط پهن کفل توجه کنید.

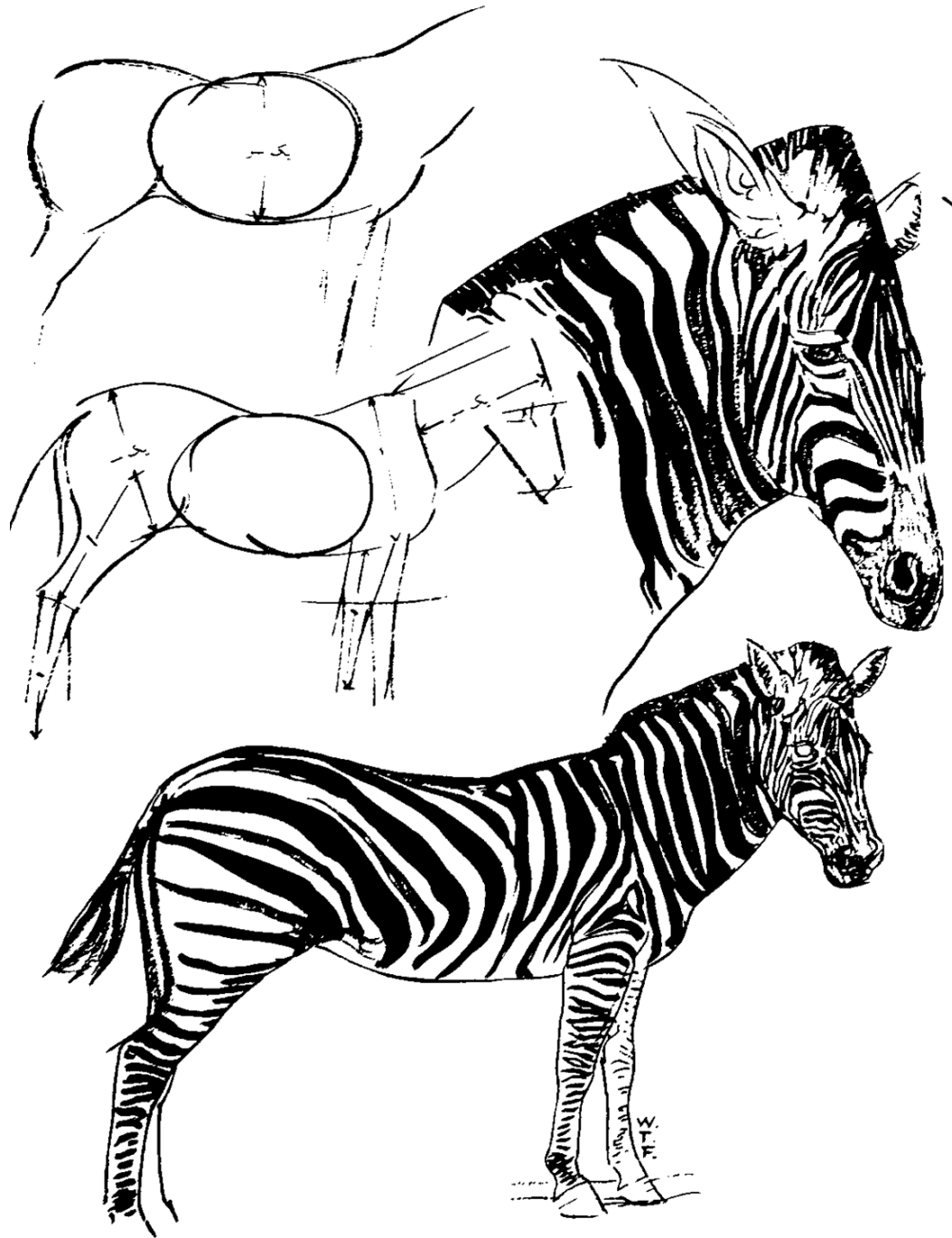


در طراحی شماره ۴ به این شیوه (نشان دادن خطوط بدن) طراحی شده که طرح
نهایی آن شماره ۵ حاوی نور و سایه نیز می باشد.



قسمتهای نور خورده یا براق را در قسمتهای تیره نشان داده ایم. ►





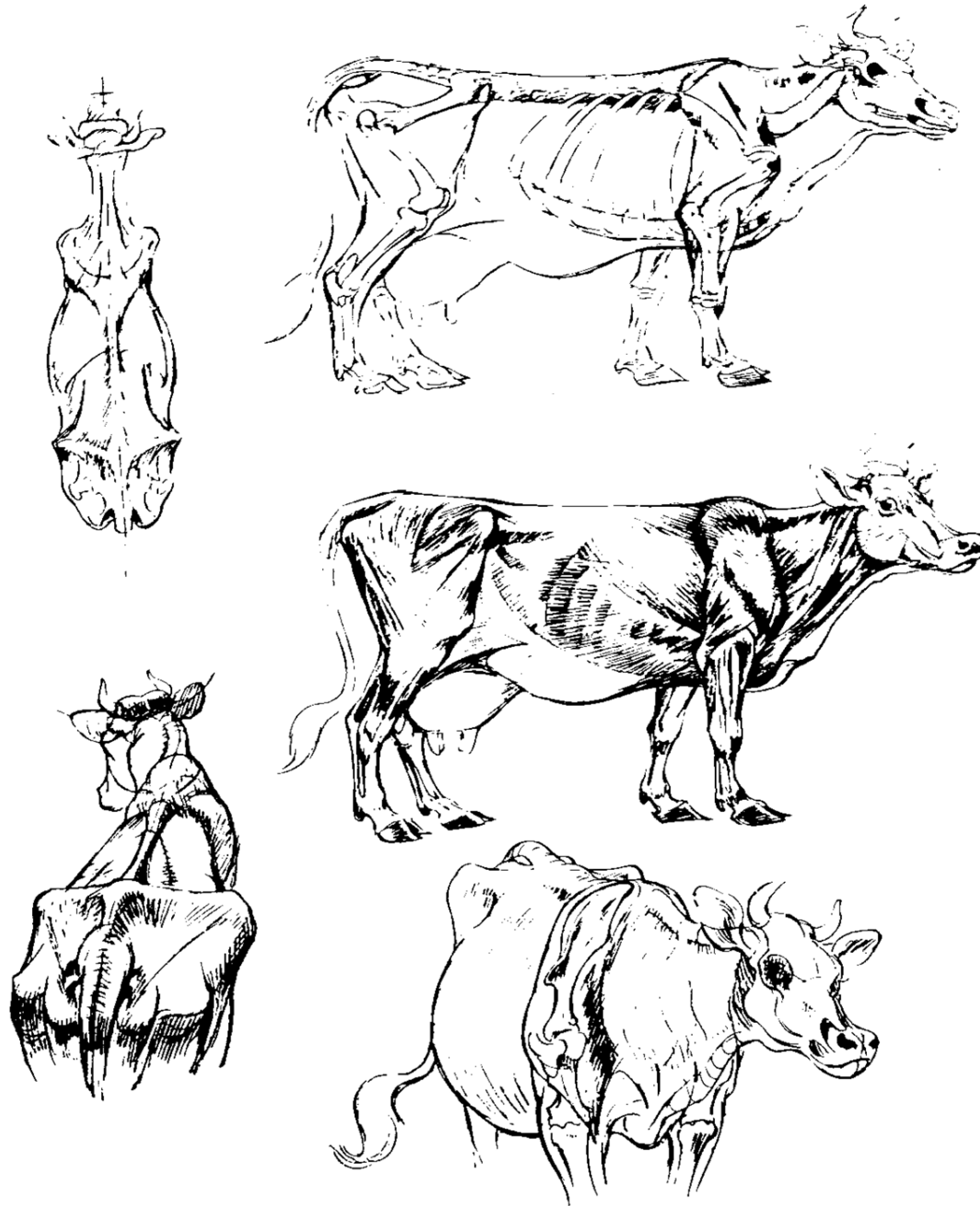
گاه می توان با
صرف نظر کردن از
خطوط و با بلند
کردن گوشهای
گور خر آن را به
قاطر تبدیل کرد.



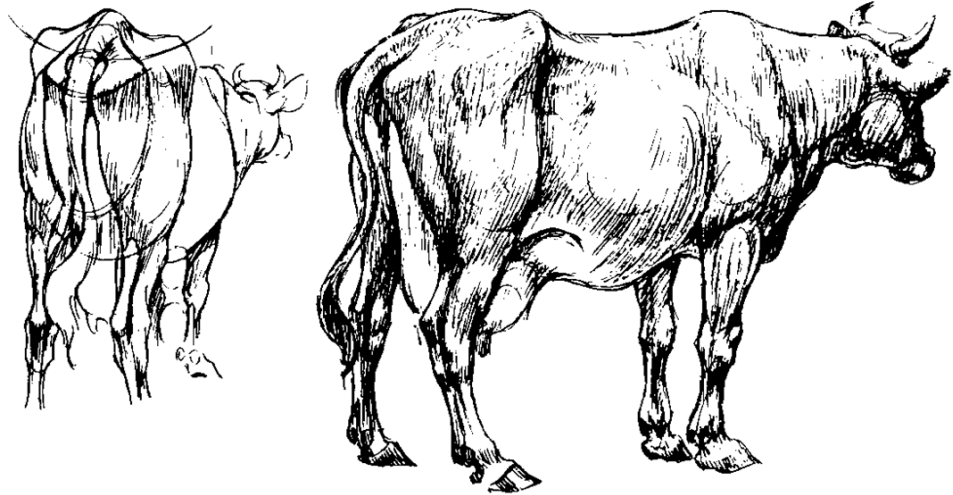
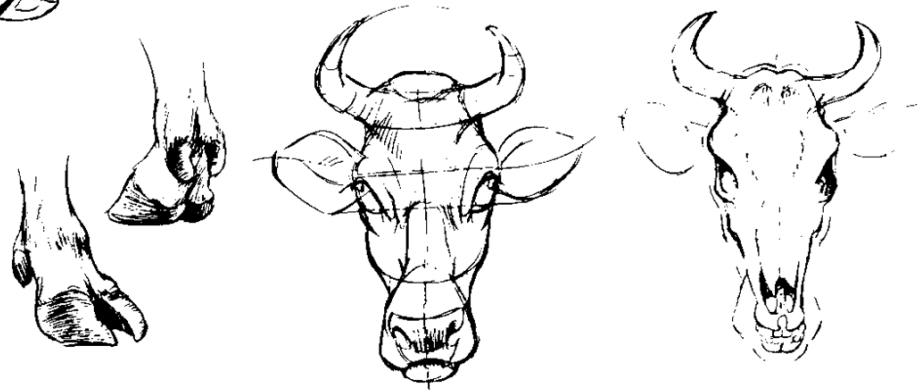
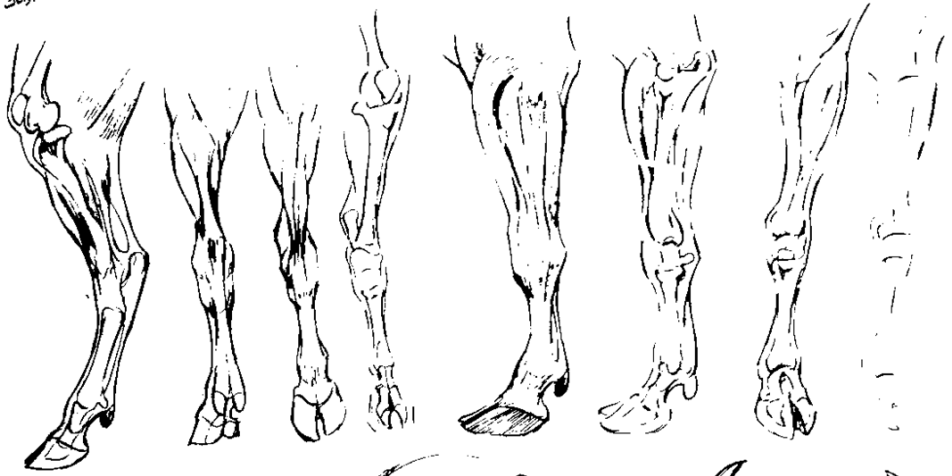
گور خرها مثل سایر
اعضا خانواده اسب
تنها یک انگشت
میانی منفرد را به
عنوان اندام
انتہایی خود حفظ
کرده اند.

طراحی از گاو

در بعضی از نقاط دنیا گاو برای حمل بارهای سنگین استفاده می کنند. به ستون فقرات این حیوان توجه کنید و ببینید چگونه استخوانها از زیر ماهیچه ها خود را نشان می دهند.

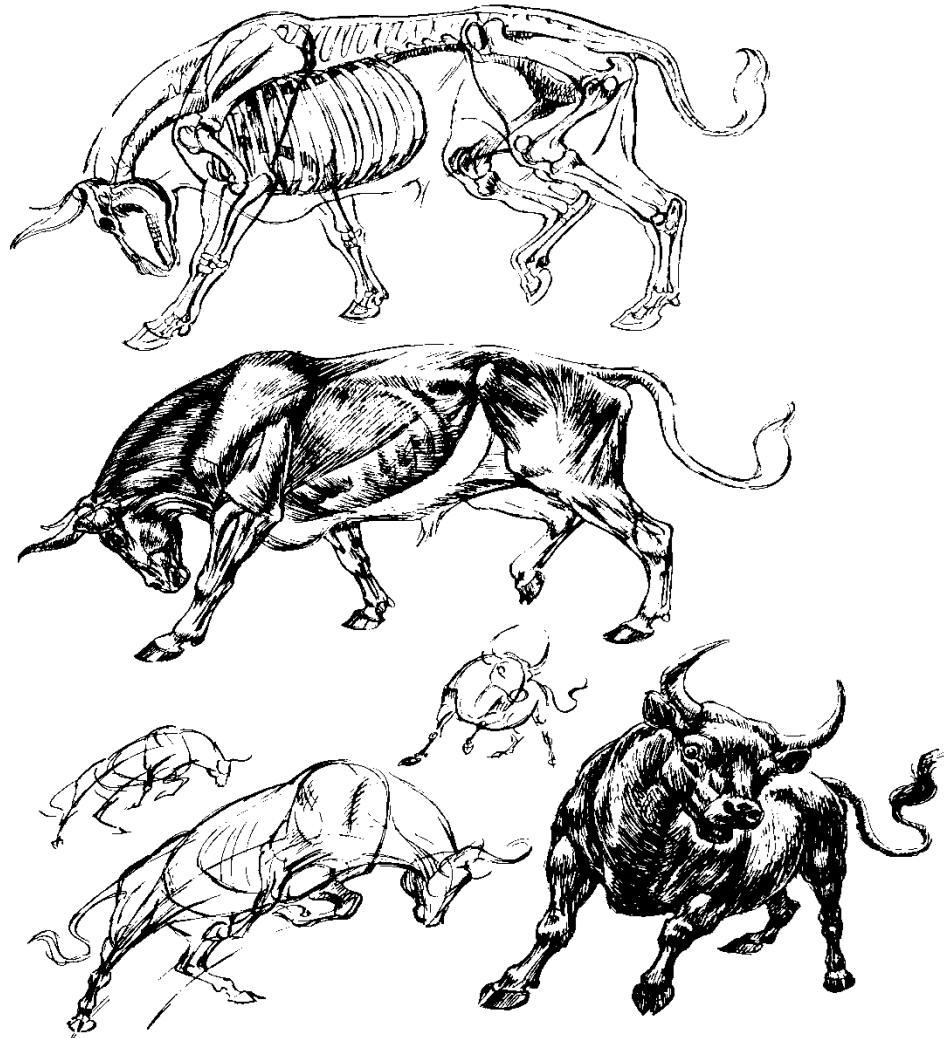


حیوانات

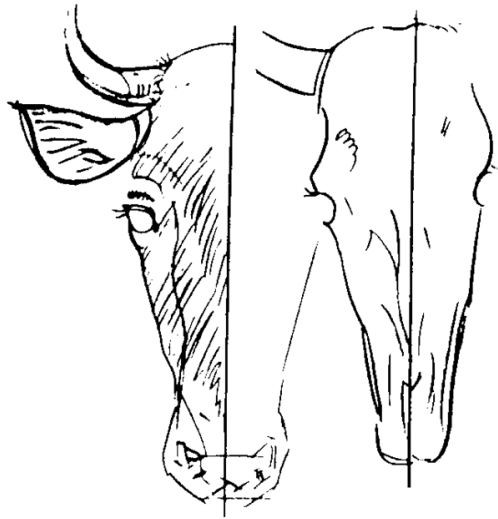
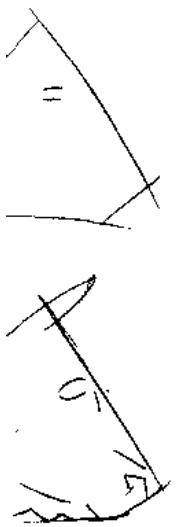


گاو نر ►

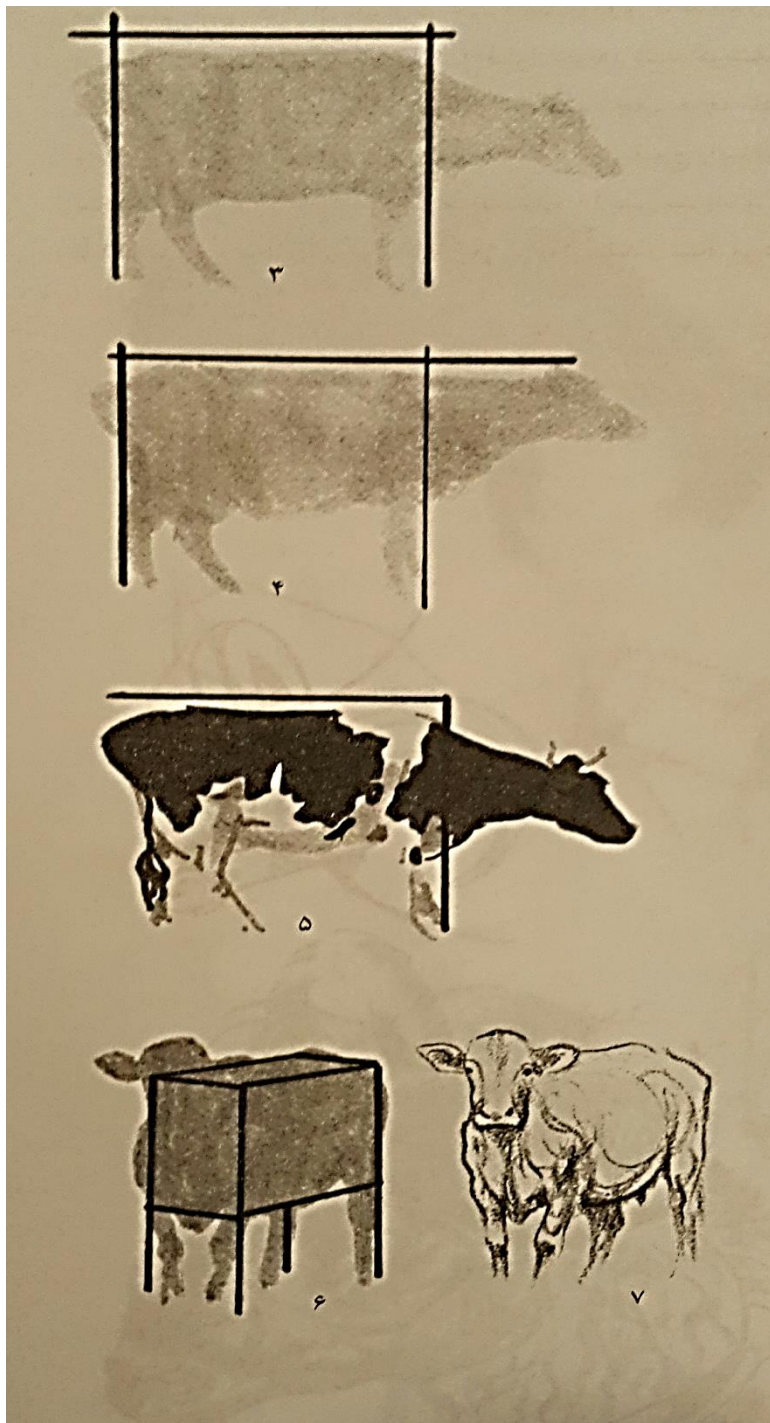
گتف و گردن گاو نر ستبر و استوار می باشد و در زیر گردن گاو نر مقداری پوست بحالت شل و آویخته وجود دارد. ►



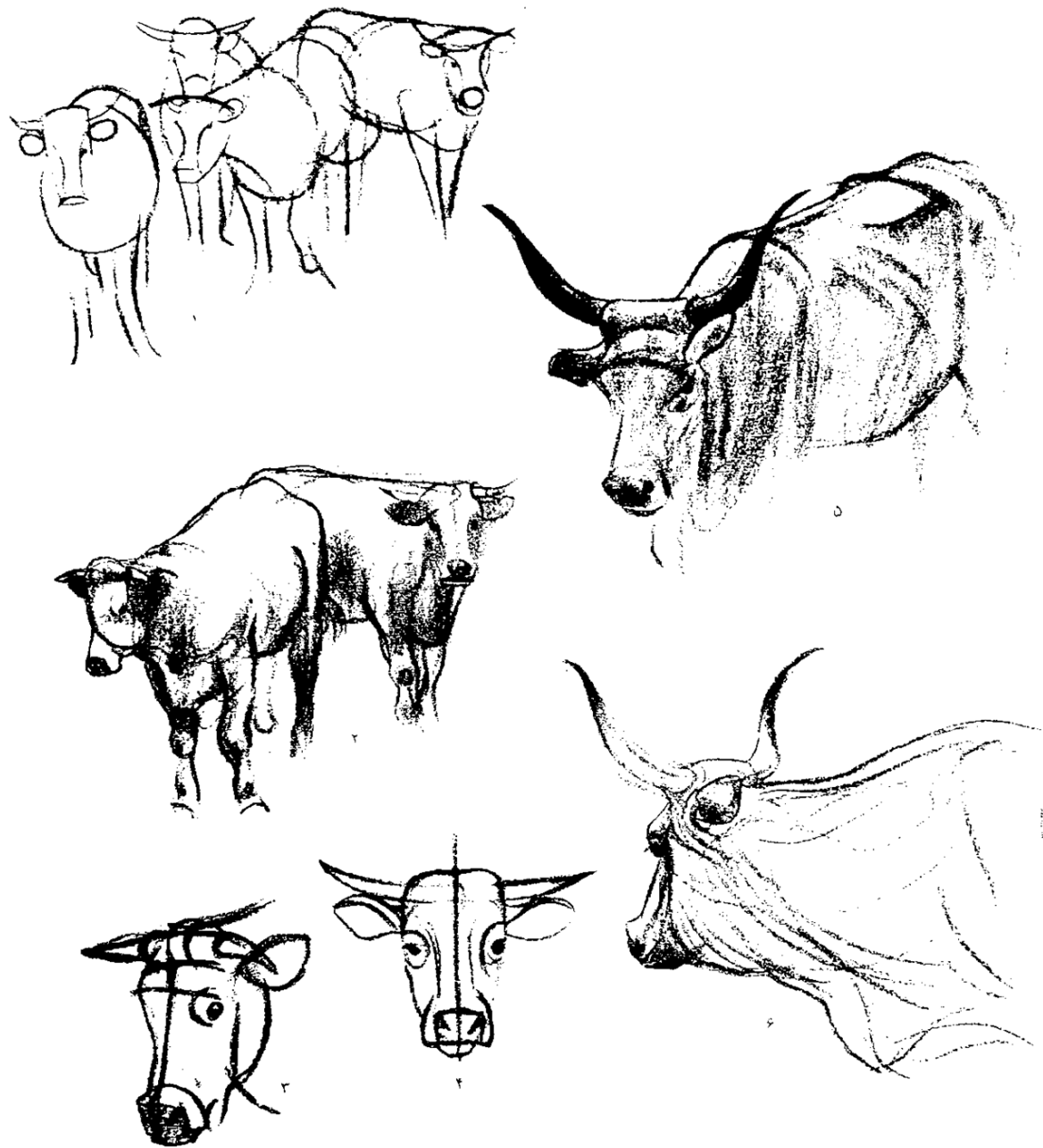
سر گاو با سر
اسب بسیار فرق
دارد. در
طراحی‌های بالا
کاملاً تصویری
توضیح داده شده
است.



W.T.F.

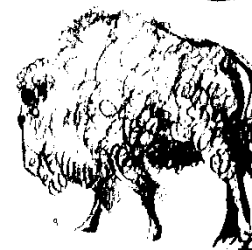
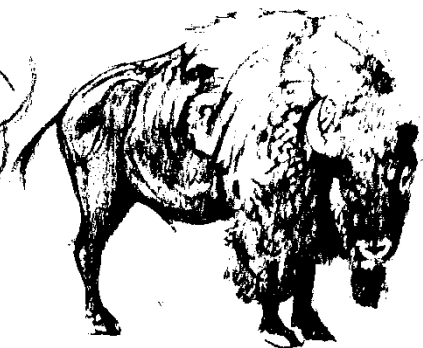
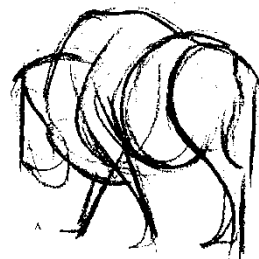
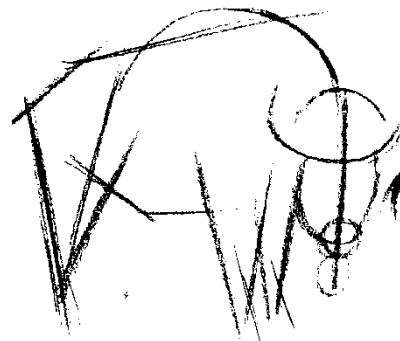
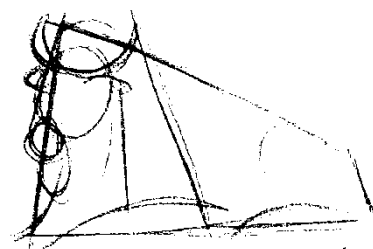
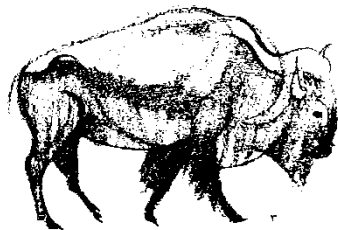
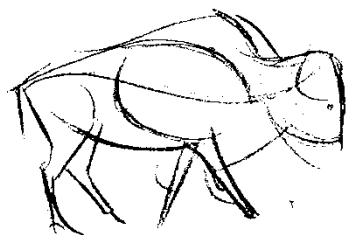
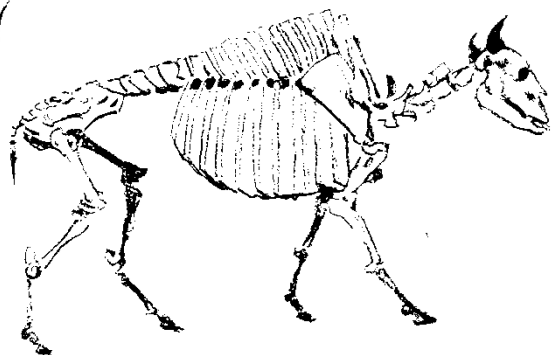


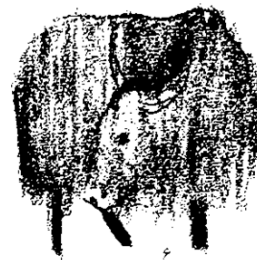
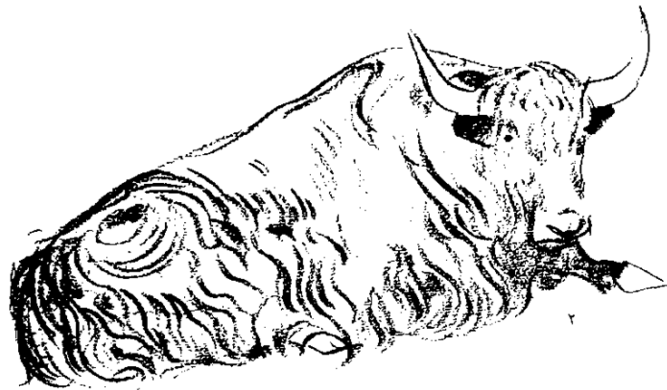
تقریباً تمام گونه های
گاو دارای کمری
صاف و مسطح هستند.
شماره های ۳ و ۴ و
۵ و ۶ را مطالعه کنید.



در طرح شماره ابتدا یک گاو
ترسیم شده و سپس یکی
دیگر به آن افزوده شده
است. در طراحی شماره ۲ و
گاو با جزئیات بیشتری
طراحی شده اند. در ۳ و
۴ ساختار و تناسبات سر گاو
بررسی شده است و ۵ و ۶
یک گاو شاخ دار ایتالیایی را
نشان می دهد. فشارهای
قلم بر حالت و شخصیت این
حیوان تاکید دارد.

آشنایی با اسکلت بو فالو به
طراحی از این حیوان کمک
خواهد کرد.





گاو کوهاندار یکی از گونه‌های گاو است که با بوفالو نیز وابستگی دارد. موهای بلند که از پهلوها و زیر شکمش روئیده به آن حالتی چهار گوش داده. این موها در مقایسه با موهای بدن بوفالو کمتر در هم تنیده‌اند. به توالی مراحل تکمیل طراحی توجه کنید، شباهت‌ها و تفاوت‌های آن‌ها را با مجموعه طرح‌های متوالی بوفالو مقایسه کنید.

موفقیت شما آرزوی
ماست. ▶